



Euroopa  
Komisjon

# Ravi saamine välismaal

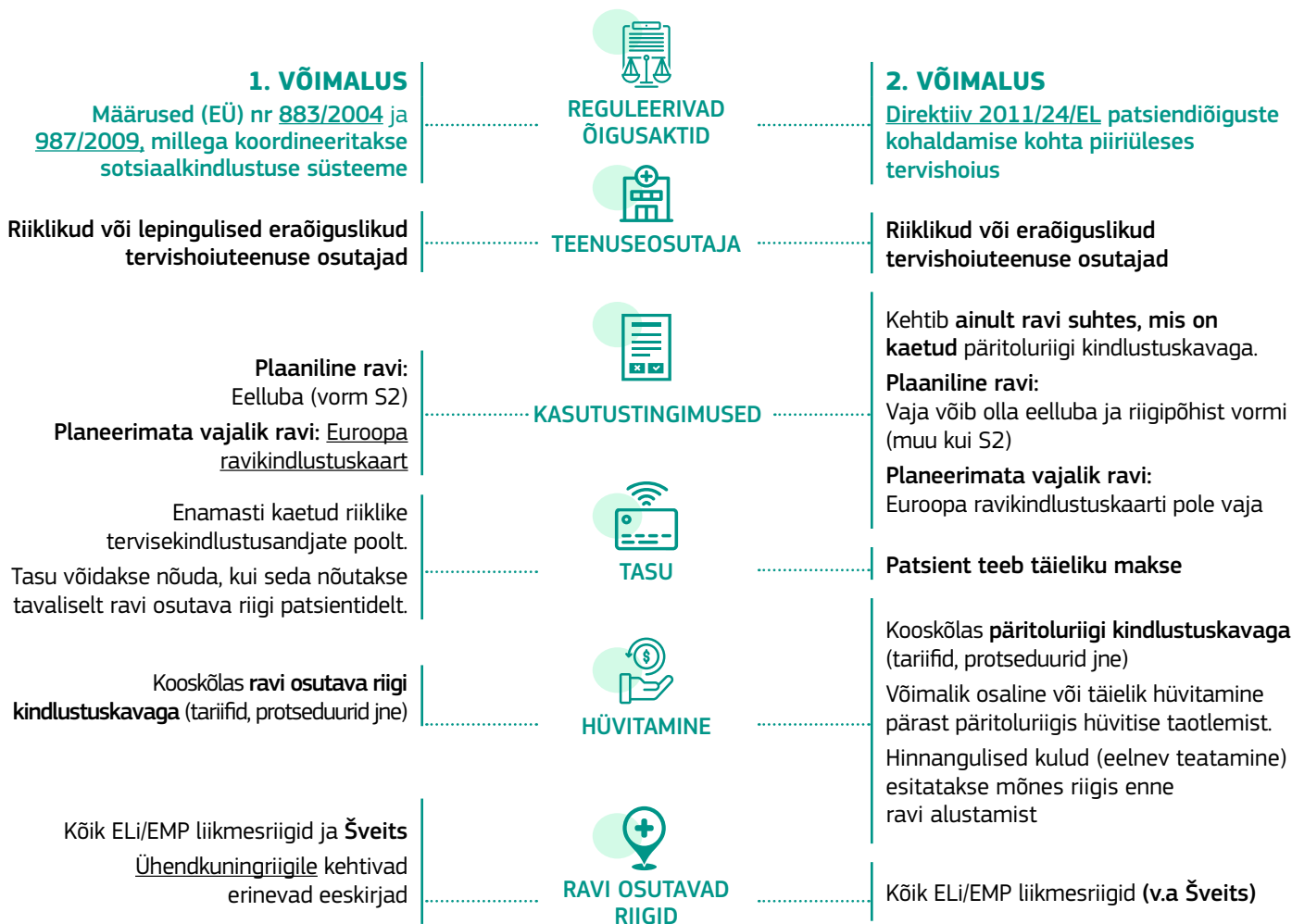
## Ülevaade reguleerivatest õigusaktidest

VEEBRUAR 2024

Tervisekindlustusega **ELi, Islandi, Liechtensteini või Norra (EL/EMP)** elanikuna on teil õigus saada ravi kõikides ELi/EMP riikides. Teie elukohariik katab teie ravikulud osaliselt või täielikult. **Võtke ühendust oma riikliku kontaktpunktiga, et tutvuda lähemalt enda kui patsiendi õigustega ning saada teavet dokumentide ja kordade kohta, mida tuleb järgida.**

Lisateabe saamiseks vt välisriikides ravi saavate patsientide [korduma kippuvaid küsimusi](#). Teave Ühendkuningriigi sotsiaalkindlustuse koordineerimise eeskirjade kohta on leitav [siit](#).

### RAVI VÄLISMAAL



Vt punkt 1.2 „Kellel on õigus saada piiriüleseid tervishoiuteenuseid? Millised riigid on hõlmatud?“ [ravi saavate patsientide korduma kippuvate küsimuste jaotises](#), et saada lisateavet erandite kohta, või võtke ühendust oma [riikliku kontaktpunktiga](#).



## TARIIFID JA HÜVITAMINE

### 1. VÕIMALUS

Määrused (EÜ) nr 883/2004 ja 987/2009, millega koordineeritakse sotsiaalkindlustuse süsteeme

Samad tariifid, mida kohaldatakse ravi osutava riigi kindlustatud patsientidele (eeldusel et ravi saadakse vormi S2 või Euroopa ravikindlustuskaardi alusel)

Täielik hüvitamine ravi osutava riigi eeskirjade ja tariifide alusel

Plaanilise ravi korral (vormiga S2) on toitlustus, majutus ja reisimine kaetud ainult siis, kui need oleksid olnud kaetud sama ravi korral ka päritoluriigis.



### REGULEERIVAD ÕIGUSAKTID



### TARIIFID



### HÜVITAMINE



### LISAKULUD

### 2. VÕIMALUS

Direktiiv 2011/24/EL patsiendiõiguste kohaldamise kohta piiriüleses tervishoius

Samad tariifid, mida kohaldatakse ravi osutava riigi kindlustatud patsientidele

Hüvitamine toimub kooskõlas päritoluriigi kindlustuskavaga ja ainult siis, kui:

- 1) ravi on kaetud päritoluriigi sotsiaalkindlustuskavaga;
- 2) eelluba on hangitud, kui seda on vaja, ning
- 3) kõik vajalikud dokumendid (ravi ja kulude tõendid jne) on esitatud.

Sellisel juhul saab patsient hüvitist kuni selle summa ulatuses, mis oleks hüvitatud päritoluriigis toimunud ravi eest, või kogukulude ulatuses olenevalt sellest, kumb summa on väiksem.

Toitlustus, majutus ja reisimine ei ole kaetud, kuid mõnes liikmesriigis võidakse need hüvitada puudega inimestele.

## KASULIKUD LINGID



[Your Europe: Tervis](#)



[Euroopa ravikindlustuskaart](#)



[Juhend patsientidele ELi/EMP liikmesriigis ravi saamiseks](#)



[Riiklikud kontaktpunktid](#)

Vt Euroopa Komisjoni [patsientidele mõeldud juhendi punkti 3.3](#), et saada lisateavet mõlema õigusraamistiku tugevate ja nõrkade külgede kohta.



© Euroopa Liit, 2023

Selle dokumendi taaskasutus on lubatud eeldusel, et autoriõigustele on viidatud ja muudatused on ära märgitud (Creative Commons Attribution 4.0 rahvusvaheline litsents). Sellise materjali kasutamiseks või reprodutseerimiseks, mille autoriõigus ei kuulu Euroopa Liidule, tuleb taotleda luba otse autoriõiguste valdajalt. Kõikide piltide autoriõigus: © Euroopa Liit, kui ei ole viidatud teisiti. Kavand, mille on koostanud Euroopa Komisjon 2023. aasta programmi „EL tervise heaks“ raames (erileping 2023 P3 01). Piiratud reprodutseerimine. Lõplik materjalid registreeritakse ja avaldatakse 2025. aastal.